

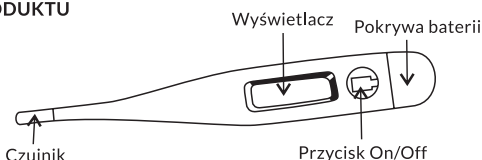
GIOflexi innoGIÒ

TERMOMETR CYFROWY

PROSIMY O UWAŻNE PRZECZYTANIE PRZED UŻYCIEM

Termometr cyfrowy GIOflexi zapewni szybki, precyzyjny odczyt temperatury. Prosimy o dokładne zapoznanie się z instrukcją obsługi. Ma ona za zadanie zapoznanie z funkcjami nowego termometru, aby umożliwić korzystanie z jego wszystkich funkcji oraz wiele lat niezawodnego działania. Jeśli termometr jest używany przez dziecko, konieczny jest nadzór osoby dorosłej. Termometr ten jest produkowany zgodnie z systemem EN12470-2:2000 ASTM i spełnia wymagania norm IEC 60601-1-1:1998+A1+A2, IEC 60601-1-1-2:2001.

OPIS PRODUKTU



SPECYFIKACJA

Skala	32°C-42,9°C (90°F-109,9°F)
Dokładność	±0.1°C, 35.5°C-42.0°C (±0.2°F, 95.9°F-107.6°F) ±0.2°C przy temp. poniżej 35.5°C lub powyżej 42.0°C ±0.4°F przy temp. poniżej 95.9°F lub powyżej 107.6°F Przy pomiarze w miejscu, w którym panuje temp. pokojowa 25°C (77.0 °F)
Wyświetlacz	3-1/2-cyfrowy wyświetlacz LCD
Pamięć	Zapisuje ostatni wykonany pomiar.
Bateria	Jedna bateria guzikowa 1,55 V DC (rozmiar SR41, UCC 392 lub LR41)
Zużycie energii	0.15 miliwata podczas pomiaru temperatury
Żywotność baterii	Około 200 godzin
Wymiary	12,4x1,9x1,0cm (Długość x Szerokość x Wysokość)
Waga	Około 10 gramów z baterią
Warunki otoczenia do pomiaru	Temperatura: 10°C-40°C (50°F-104°F)
Warunku przechowywania i transportu	Względna wilgotność: 15%RH- 95%RH -25°C - 55°C (-13°F - 131°F)
Alarm (długość brzęczenia)	Względna wilgotność: 15%RH-95%RH Około 10 sek. po ustaleniu max. temp. przez termometr

SPOSÓB UŻYCIA

- Przetrzyj lub zanurz czujnik w alkoholu etylowym w celu dezynfekcji.
- Naciśnij przycisk On/Off (Wł./Wył.). Na wyświetlaczu na 2 sekundy pojawi się **18888** oraz jednocześnie usłyszysz sygnał dźwiękowy. Ostatnia mierzona temperatura będzie wyświetlana przez około 2 sekundy. Następnie wyświetlacz pokaże temperaturę autotestu 37°C (98.6°F). Następnie pojawi się znak Lo°C (Lo°F).
- Umieść czujnik w ustach, odbycie, pod pachą itp.
- Po skończeniu pomiaru temperatury, znak °C (°F) na przestanie migać na wyświetlaczu, a następnie przez około 10 sekund usłyszysz brzęczenie. Mierzona temperatura wyświetlana jest na wyświetlaczu.
 - ⚠️ Jeżeli znak °C (°F) przestanie migać, a czujnik będzie nadal umieszczony w ustach, odbycie, pod pachą, może dojść do wzrostu temperatury. Dlatego po usłyszeniu brzęczenia, wyjmij termometr na około 1-2 minuty. Jeżeli temperatura pomiaru wyniesie <32°C (90.0°F), wyświetlacz pokaże znak Lo°C (Lo°F); jeżeli temperatura jest bardzo wysoka, wyświetlacz pokazuje Hi°C (lub Hi°F). W tej sytuacji należy natychmiast skontaktować się z lekarzem. Jeżeli pomiar temperatury wyniesie <37.8°C (100.0°F), brzęczenie brzmi "Bi-Bi-Bi-Bi"; jeżeli pomiar temperatury wyniesie >=37.8°C (100.0°F), brzęczenie ma znacznie wyższą częstotliwość i brzmi: Bi-Bi-Bi---- Bi-Bi-Bi----Bi-Bi-Bi.
- Termometr wyłącza się automatycznie po około 10 minutach w celu oszczędzania energii. Jednakże, aby przedłużyć żywotność baterii, zaleca się wyłączenie termometru po zakończeniu pomiaru przez wciśnięcie przycisku On/Off.
- Wyczerpane baterie i termometr należy utylizować zgodnie z obowiązującymi przepisami.

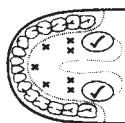


Uwaga: W kroku 2, jeśli temperatura w pomieszczeniu jest wyższa niż 32°C (90°F), wyświetlacz pokaże temperaturę pomieszczenia zamiast Lo°C (lub Lo°F).

Uwaga: Niezdjęcie osłonki z czujnika termometru może spowodować 0.1°C (0.2°F) rozbieżności wobec rzeczywistej temperatury.

POMIAR DOUSTNY

Umieścić czujnik termometru w jednej z pozycji oznaczonych znakiem "✓", jak pokazano na rysunku po prawej stronie, na około 1 minutę. W celu zwiększenia dokładności pomiaru, należy trzymać wargi ust blisko siebie przez 5 minut przed wykonaniem pomiaru. Prawidłowy zakres temperatur przy użyciu tej metody to 35.7-37.3°C (96.3°F-99.2°F).



POMIAR DOODBYTNICZY

Posmaruj czujnik termometru wazeliną w celu łatwiejszego wprowadzenia. Delikatnie wprowadź czujnik na głębokość około jednego centymetra (mniej niż pół cala) do odbytu pacjenta i trzymaj w bezruchu przez około 1,5 minuty. Prawidłowy zakres temperatur przy wykorzystaniu tej metody wynosi 35.2°C-36.7°C (95.4°F-98.1°F).


POMIAR POD PACHĄ

Z medycznego punktu widzenia, ta metoda nigdy nie gwarantuje precyzyjnego pomiaru. Wytrzymaj pachę suchym ręcznikiem. Umieść czujnik termometru pod pachą i trzymaj ramię przyciśnięte mocno do boku ciała przez około 1,5 minuty. Prawidłowy zakres temperatur przy użyciu tej metody wynosi 35.2°C-36.7°C (95.4°F-98.1°F).

CZYSZCZENIE I DEZYNFEKCJA


1. Wyczyść termometr wycierając go suchą szmatką i zdezynfekuj czujnik alkoholem etylowym.
2. Nie dopuść do kontaktu termometru z rozcieńczalnikami chemicznymi. Termometr nie jest całkowicie wodoodporny. Nie wolno zanurzać wyświetlacza w wodzie. Jedynie czujnik termometru jest wodoodporny.

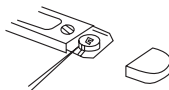
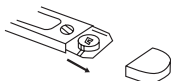
UWAGA

- Termometr nie jest on odporny na wstrząsy. Nie upuść go.
- Nie zginać termometru.
- Nie wyparzać czujnika
- Nie przechowuj termometru w miejscu ekspozycywnym na promienie słoneczne.
- Nie próbuj rozmontowywać termometru, z wyjątkiem wymiany baterii
-  oznacza napięcie stałe (d. c.) oznacza typ B



WYMIANA BATERII


1. Pojawiająca się w prawym dolnym rogu wyświetlacza ikona "  " oznacza, że bateria jest wyczerpana i wymaga wymiany.
2. Zdejmij pokrywę miejsca na baterię ręką w kierunku wskazanym poniżej.
3. Delikatnie wyciągnij płytkę drukowaną z komorą baterii na około 1 cm.
4. Użyj ostro zakończzonego przedmiotu, np. długopisu, aby wyciąć wyczerpaną baterię. Wyczerpaną baterię umieść w miejscu, które jest poza zasięgiem dzieci.
5. Umieść nową baterię guzikową 1,55v D.C. typu LR41, UCC392 lub LR41 lub równoważną w komorze z plussem.
6. Zamknij komorę baterii.



innoGIO

Importer: Innogio sp. z o.o.,
ul. Ostródzka 74H, 03-289 Warszawa, Polska
www.innogio.com

Data wydania: 12/2021

@innoGIO.official 
@innogio_com 

Autoryzowany Przedstawiciel w Europie:



Share Info Consultant Service LLC Repräsentanzbüro
Heerdter Lohweg 83, 40549 Düsseldorf



Manufacturer: HangZhou Universal Electronic Co., Ltd
No. 298 Yunxi Road, Cangqian Street Yuhang, District Hangzhou Zhejiang, China