

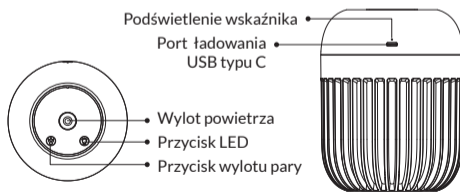
GIO-190

GIOhygro Light

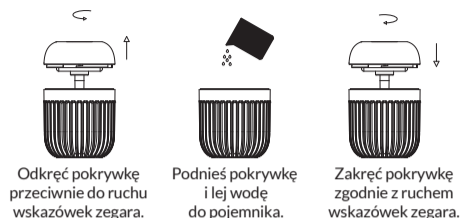
Nawilżacz powietrza z podświetleniem

PARAMETRY PRODUKTU

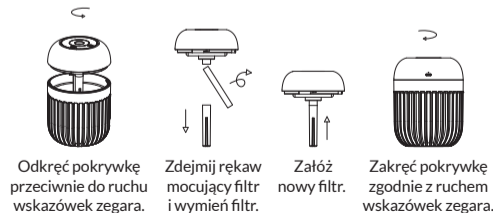
Symbol produktu: GIO-190
 Tworzywo: ABS/PP/PC/SILIKON
 Napięcie robocze: 5 V
 Prąd roboczy: 400 mA
 Moc: 4 W
 Objętość mgiełki: 30-40 ml/H
 Pojemność zbiornika na wodę: 600 ml
 Pojemność baterii: 2000 mAh
 Rozmiar produktu: 112 x 112 x 141 mm

**INSTRUKCJA OBSŁUGI**

1. Wlej wodę do zbiornika. Używaj wyłącznie czystej wody pozbawionej zanieczyszczeń. Nie mieszaj wody z innymi płynami ani olejkami eterycznymi o żrącym działaniu.
2. Maksymalny dopuszczalny poziom wody w zbiorniku wynosi 600 ml.
3. Napięcie robocze urządzenia wynosi 5V. Po podłączeniu urządzenia kablem USB do komputera lub gniazdka zasilania podświetli się czerwona dioda oraz zaświeci się panel sterowania
4. Dotknij prawy przycisk, aby uruchomić światło LED. Dotknij raz, aby włączyć pierwszy poziom podświetlenia, dwa razy, aby włączyć drugi poziom podświetlenia i trzy razy, aby włączyć trzeci poziom podświetlenia; naciśnij cztery razy, aby wyłączyć. Po dotknięciu na panelu sterowania lewego przycisku uruchomiona zostanie produkcja pary, a podświetlenie urządzenia włączy się lub wyłączy. Dotknij raz, aby uruchomić pojedynczy długi wylot pary; po zakończeniu pracy usłyszysz sygnał dźwiękowy. Dotknij szybko dwa razy, aby uruchomić produkcję pary w 3-sekundowych cyklach.
5. Jeżeli czujnik wykryje brak wody, usłyszysz trzy sygnały dźwiękowe, a następnie urządzenie wyłączy się.
6. Przed pierwszym użyciem naładuj baterię urządzenia do pełna – w trakcie ładowania wskaźnik będzie podświetlony, a po zakończeniu ładowania wyłączy się. Czas ładowania wynosi ok. 3,5 godz.; jedno ładowanie wystarcza na 4-8 godz. użytkowania.

**INSTRUKCJA CZYSZCZENIA**

1. Jeżeli produkt nie będzie używany przez dłuższy czas, wyczyść i osusz wszystkie części (przede wszystkim filtr) i przechowuj je w opakowaniu. Regularne użytkowanie zapewnia dłuższą żywotność produktu.
2. Do osuszania elementów używaj miękkiej ściereczki.

**UWAGA**

1. Wlewaj wodę do zbiornika. Używaj wyłącznie czystej wody pozbawionej zanieczyszczeń. Nie mieszaj wody z innymi płynami ani olejkami eterycznymi o żrącym działaniu.
2. Przed włączeniem urządzenia pozostaw filtr przez minutę zanurzony w wodzie nalanej do zbiornika.
3. Produkt nie jest przeznaczony do użytku przez dzieci poniżej szóstego roku życia.
4. Kontakt z twardymi przedmiotami może skutkować uszkodzeniem chipu atomizera.
5. Nawilżacz wyposażony jest w czasomierz i funkcję wyłączenia. Aby kontynuować używanie nawilżacza, napełnij ponownie zbiornik wodą; nie przekraczaj poziomu 600ml wody.
6. Jeżeli poziom wytwarzanej pary ulegnie zmniejszeniu, wymień filtr (uważaj, aby nie zgubić wewnętrznej sprężyny) lub przy pomocy filtra przetrzyj chip atomizera odrobiną octu.
7. Nie potrząsaj i nie przechylaj produktu, aby uniknąć przedostania się cieczy do wewnętrznego obwodu elektronicznego urządzenia. Przerwij korzystanie z urządzenia w przypadku zalania elementów elektronicznych wodą.

PRODUKT ZAWIERA

Nawilżacz powietrza z podświetleniem x1, kabel USB x1, instrukcja obsługi x1, wymienny filtr x1

ŚRODOWISKO UŻYTKOWANIA

Jadalnia, sypialnia, samochód, biuro i inne